

**ESAMI DI STATO PER L'ABILITAZIONE ALL'ESERCIZIO
DELLA PROFESSIONE DI ARCHITETTO PER IL 2014
PRIMA SESSIONE, GIUGNO 2014 - ARCHITETTO IUNIOR – SEZIONE B**

PROVA PRATICA E PRIMA PROVA SCRITTA

TRACCE "B"

Tema 3: PROGETTO DI ALLESTIMENTO DI UNITÀ COMMERCIALE

Nella planimetria allegata, sita in area centrale di una città del Salento il candidato progetti l'allestimento di un punto vendita/corner in franchising di una linea di prodotti di vendita di cartucce rigenerate e materiale di cancelleria di un marchio conosciuto a livello nazionale.

Gli elaborati richiesti sono:

- pianta, prospetti e sezioni in scala 1/50 dell'allestimento del punto vendita;
- dettagli in scala 1/20 con indicazione dei relativi materiali degli spazi espositivi;
- individuazione e posizionamento grafica / comunicazione dati prodotto;
- progetto vetrina (prospetto esterno e dettagli insegna);
- schizzi prospettici e/o assonometrici di particolari costruttivi con indicazioni dei materiali utilizzati

PRIMA PROVA SCRITTA

In relazione al tema svolto il candidato illustri:

- logiche espositive prodotto e contenuti del progetto di concept;
- specifiche dell'allestimento del punto vendita
- materiali e modalità di comunicazione del prodotto in store;
- il dimensionamento di massima, la descrizione ed il computo metrico-estimativo di alcuni elementi significativi del progetto proposto



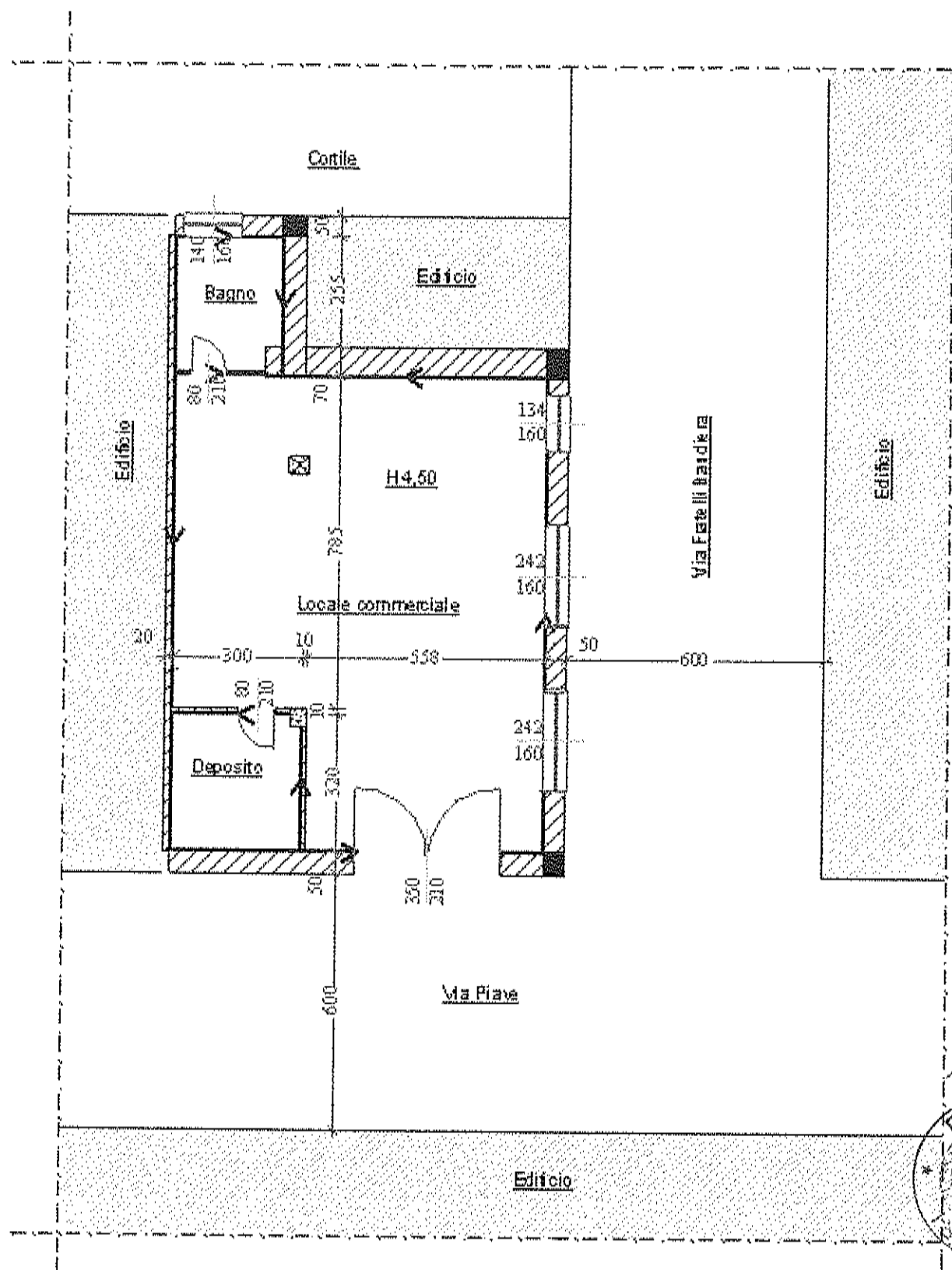
[Handwritten signature]

[Handwritten signature]

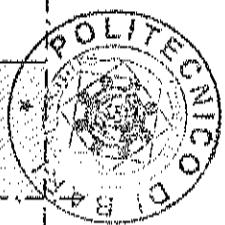
[Handwritten signature]

[Handwritten signature]

[Handwritten signature]



Pianta piano terra



Handwritten signature and initials:
 M. L. ...
 ...
 ...

**ESAMI DI STATO PER L'ABILITAZIONE ALL'ESERCIZIO
DELLA PROFESSIONE DI ARCHITETTO PER IL 2014
PRIMA SESSIONE, GIUGNO 2014 - ARCHITETTO IUNIOR – SEZIONE B**

PROVA PRATICA E PRIMA PROVA SCRITTA

TRACCIA "B"

Tema 1:

PROGETTO DI MIGLIORAMENTO DI UNO SPAZIO/PIAZZA DA SOTTOPORRE AD INTERVENTO UNITARIO

L'area indicata nella planimetria allegata, di notevole interesse storico, panoramico ed ambientale, in virtù della presenza dell'importante Santuario agostiniano di Santa Maria dei Miracoli e dell'attuale sede della Provincia BAT, si configura da sempre come naturale luogo di incontro e di scambio per la comunità locale.

Nel rispetto degli vincoli paesaggistici e degli indirizzi di tutela vigenti il candidato dovrà proporre una proposta unitaria di riqualificazione dell'area che preveda:

- la riorganizzazione dei punti di accesso alla Lama con l'individuazione di un *info-point* ;
- la sistemazione naturalistica dei percorsi di fruizione della lama e del sistema delle grotte rupestri;
- i sistemi di attrezzamento finalizzati all'interconnessione dell'area con i Sistemi infrastrutturali per la Mobilità dolce ed i Sistemi territoriali per la fruizione dei beni culturali (cartellonistica).

Gli elaborati richiesti sono:

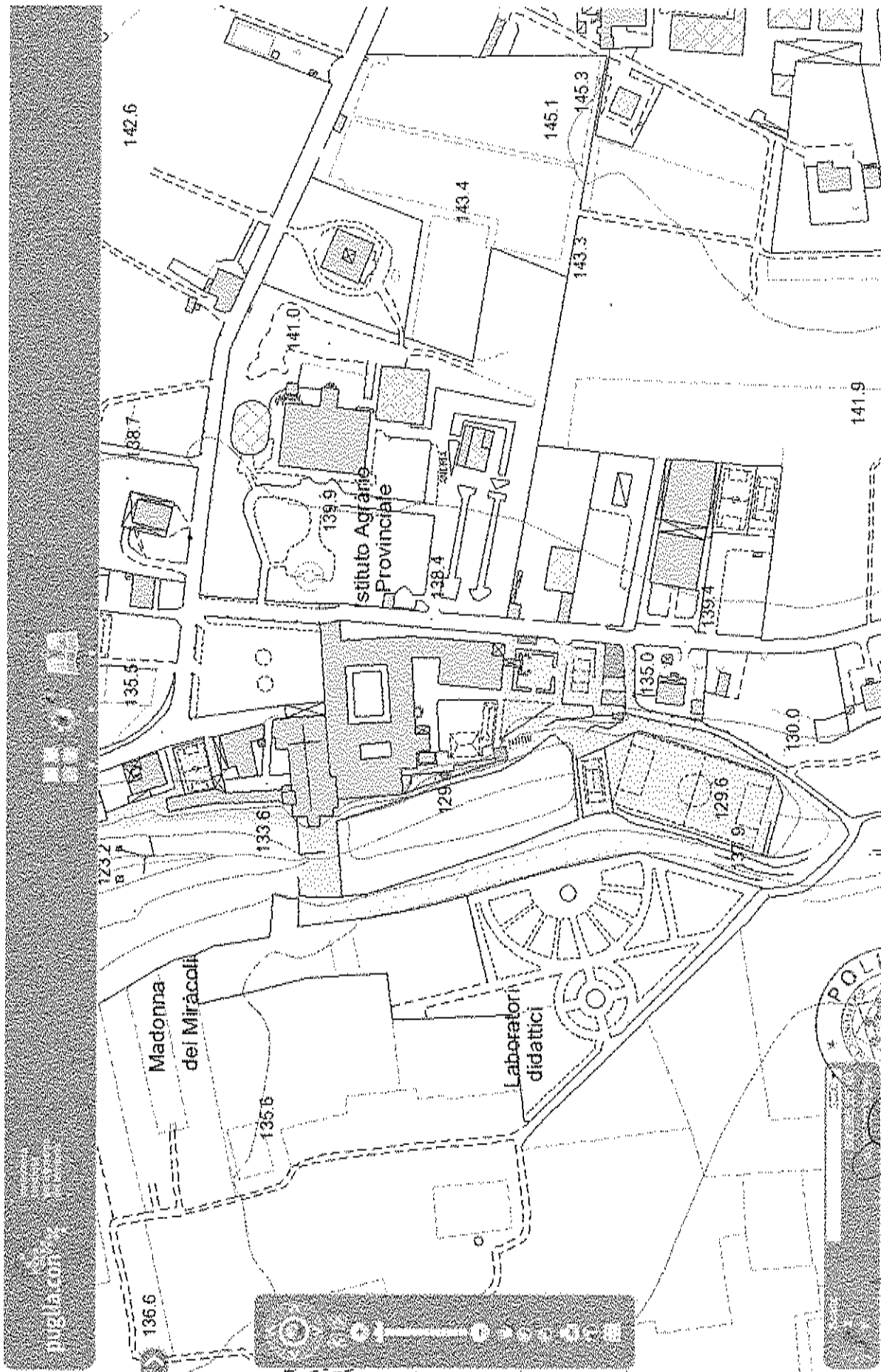
- planimetria generale dell'area con il disegno delle pavimentazioni, localizzazione delle aree a parcheggio e dei nuovi percorsi naturalistici in scala 1/200;
 - planimetria del gazebo destinato ad *infopoint*, 1/100 e 1/50;
- dettagli in scala 1/20, schizzi prospettici e/o assonometrici con indicazioni dei materiali utilizzati

PRIMA PROVA SCRITTA

In relazione al tema svolto il candidato illustri:

- le relazioni del progetto con gli spazi ed il contesto paesaggistico e storico-ambientale
- i criteri e le scelte costruttive adottate;





Università
di
Puglia
con
Puglia

Madonna
del Miracolo

Laboratori
didattici



**ESAMI DI STATO PER L'ABILITAZIONE ALL'ESERCIZIO
DELLA PROFESSIONE DI ARCHITETTO PER IL 2014
PRIMA SESSIONE, GIUGNO 2014 - ARCHITETTO IUNIOR – SEZIONE B**

PROVA PRATICA E PRIMA PROVA SCRITTA

TRACCIA "B"

**Tema 2: PROGETTO DI MIGLIORAMENTO DI UNO SPAZIO/PIAZZA IN AREA DI NOTEVOLE
INTERESSE PUBBLICO CON VERDE ATTREZZATO**

L'area indicata nella planimetria allegata, attualmente utilizzata per lo svolgimento di mercati ambulanti giornalieri e/o settimanali in vicinanza al Castello Angioino ed il porto.

Questa area, collocata in posizione baricentrica rispetto ai due lungomare di ponente e di levante caratterizzati dalla presenza di numerose strutture per la balneazione ed altre attività connesse al tempo libero, si configura come naturale luogo di incontro e di scambio per la comunità locale.

Nel rispetto degli vincoli paesaggistici e degli indirizzi di tutela vigenti il candidato dovrà proporre:

- a. la riorganizzazione delle aree a verde attrezzato;
- a. la progettazione di un nuovo percorso ciclopedonale di attraversamento longitudinale della costa con i relativi elementi di attrezzamento (cartellonistica, aree di deposito e *bike sharing*, bacheche informative);
- b. la progettazione degli elementi per la fruizione dei beni culturali presenti (cartellonistica, aree di deposito e *bike sharing*, bacheche informative).

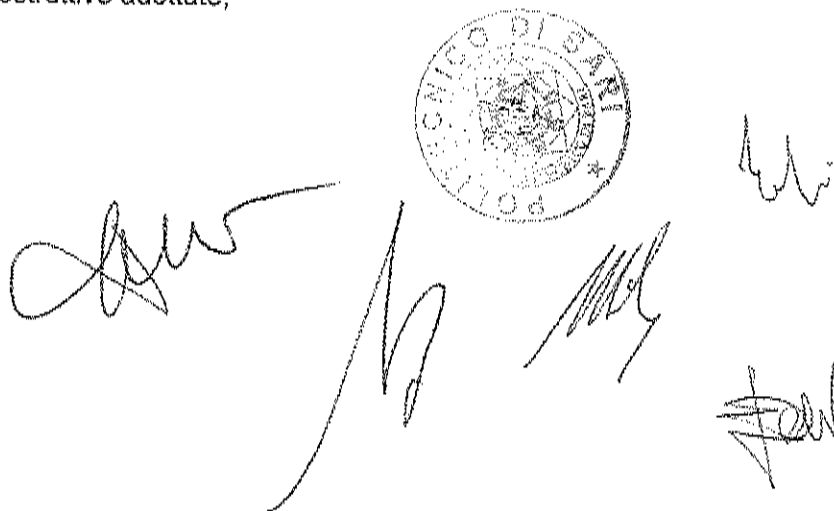
Gli elaborati richiesti sono:

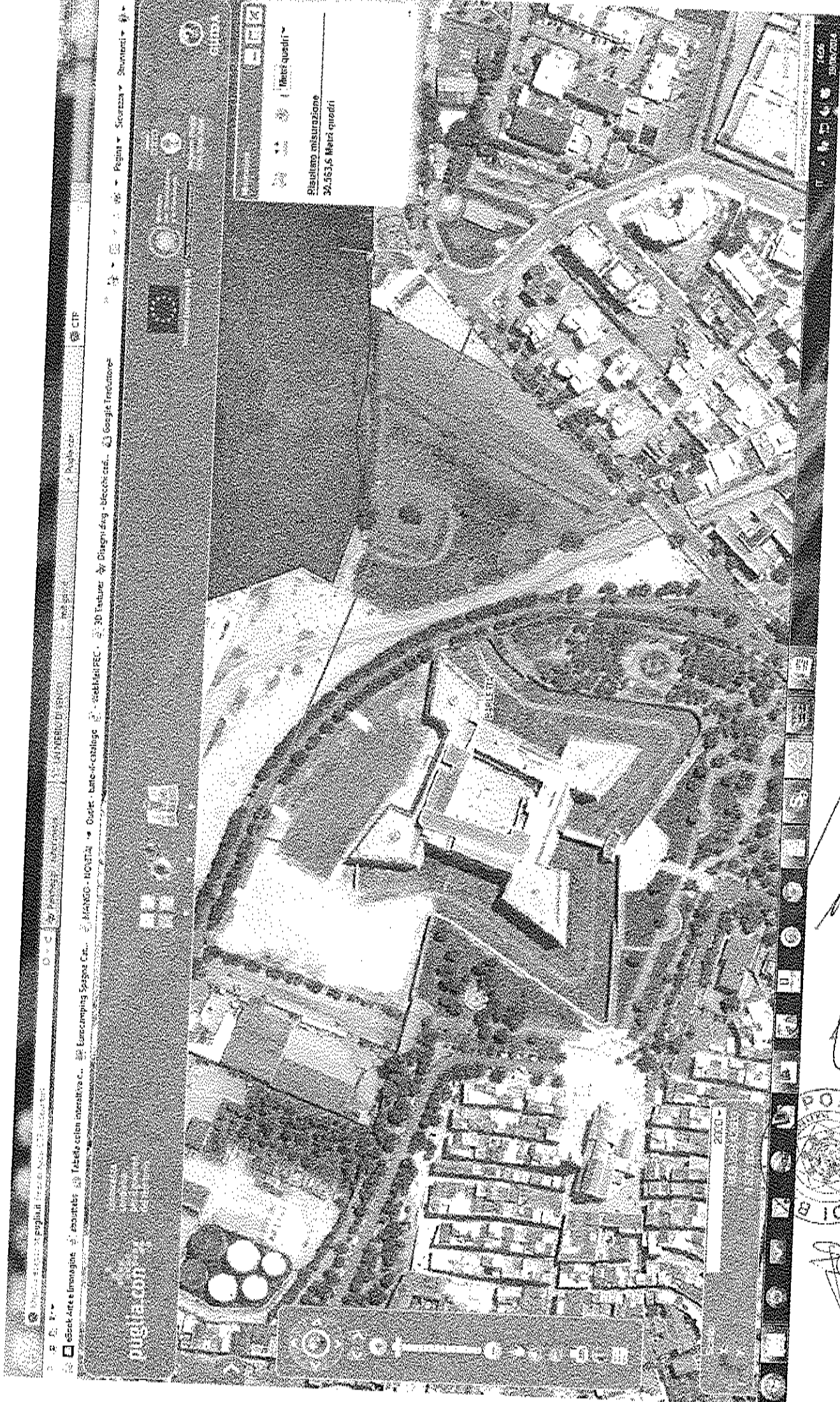
- planimetria generale dell'area con l'individuazione delle aree a verde attrezzato in scala 1/200;
- pianta delle pavimentazioni, dettagli gli elementi di attrezzamento urbano (illuminazione, panchine, cesti portarifiuti, cartellonistica, ecc.) in scala 1/100 e 1/50;
- dettagli in scala 1/20 con indicazione dei relativi materiali;
- schizzi prospettici e/o assonometrici di particolari costruttivi, con indicazioni dei materiali utilizzati.

PRIMA PROVA SCRITTA

In relazione al tema svolto il candidato illustri:

- le relazioni del progetto con gli spazi ed il contesto paesaggistico e storico-ambientale
- i criteri e le scelte costruttive adottate;

The image shows several handwritten signatures in black ink. Above the signatures is a circular official stamp of the Politecnico di Bari. The stamp contains the text "POLITECNICO DI BARI" around the perimeter and "1106" at the bottom. The signatures are written in various styles, some overlapping the stamp.



Google Maps - Satellite view of Rome, Italy. The map shows a large open area in the center, surrounded by dense urban development. The interface includes a search bar at the top, a map control bar on the left, and a status bar at the bottom.

Google Maps - Satellite view of Rome, Italy. The map shows a large open area in the center, surrounded by dense urban development. The interface includes a search bar at the top, a map control bar on the left, and a status bar at the bottom.

Google Maps - Satellite view of Rome, Italy. The map shows a large open area in the center, surrounded by dense urban development. The interface includes a search bar at the top, a map control bar on the left, and a status bar at the bottom.

Google Maps - Satellite view of Rome, Italy. The map shows a large open area in the center, surrounded by dense urban development. The interface includes a search bar at the top, a map control bar on the left, and a status bar at the bottom.

Google Maps - Satellite view of Rome, Italy. The map shows a large open area in the center, surrounded by dense urban development. The interface includes a search bar at the top, a map control bar on the left, and a status bar at the bottom.

Google Maps - Satellite view of Rome, Italy. The map shows a large open area in the center, surrounded by dense urban development. The interface includes a search bar at the top, a map control bar on the left, and a status bar at the bottom.

Google Maps - Satellite view of Rome, Italy. The map shows a large open area in the center, surrounded by dense urban development. The interface includes a search bar at the top, a map control bar on the left, and a status bar at the bottom.

Google Maps - Satellite view of Rome, Italy. The map shows a large open area in the center, surrounded by dense urban development. The interface includes a search bar at the top, a map control bar on the left, and a status bar at the bottom.

